



## **VOI DANIELA ESSENTIA** **OTRANTO (LE)**

**Puglia**

**TESTATO PER TE DA**



**Handy  
Superabile**

ASSOCIAZIONE DI  
PROMOZIONE SOCIALE

**(Verifica nel rispetto dei requisiti certificazione ISO 9001 di qualità)**

---

**Ultimo aggiornamento scheda 2025**



**VOI DANIELA ESSENTIA– OTRANTO (LE)**  
TESTATO E AGGIORNATO DA [HANDY SUPERABILE](http://www.handysuperabile.org) NEL SETT. 2025  
Tel. 3498505727 – [www.handysuperabile.org](http://www.handysuperabile.org) –[info@handysuperabile.org](mailto:info@handysuperabile.org)

# SCHEDA STRUTTURA RICETTIVA

## Finalità della scheda

La presente scheda ha l'obiettivo di fornire informazioni attendibili sull'accessibilità della struttura, a supporto di una scelta consapevole da parte dell'ospite.

Non costituisce certificazione di totale assenza di barriere, in quanto le valutazioni devono sempre essere rapportate alle esigenze individuali.

## Metodo di verifica

Le informazioni riportate derivano da una verifica effettuata in loco e descrivono lo stato dell'accessibilità rilevato alla data indicata in calce alla scheda.

## Aggiornamenti e conferme

Nel tempo, alcune caratteristiche, servizi o attrezzature della struttura possono subire variazioni.

Per questo motivo, in fase di prenotazione, è sempre consigliato richiedere conferma delle specifiche esigenze di accessibilità.

## Servizi del Tour Operator

Per quanto riguarda i servizi alberghieri, le attrezzature, i trasferimenti, le escursioni ed eventuali servizi particolari, fa riferimento quanto riportato nella scheda ufficiale della struttura e nel catalogo del Tour Operator, nonché quanto comunicato dall'agenzia in fase di prenotazione.

Eventuali servizi aggiuntivi o personalizzati possono essere soggetti a supplemento.

## Diritti d'autore

**Tutti i testi, le informazioni e le immagini fotografiche contenute nella presente scheda sono di proprietà di Handy Superabile.**

**È vietata la riproduzione, anche parziale, senza l'esplicito consenso dell'autore.**

---

Associazione di promozione speciale 'Handy Superabile'

Sede legale: Via Isola dello Sparviero n. 2 – Follonica (Grosseto)

cell. 3498505727- Website: [www.handysuperabile.org](http://www.handysuperabile.org) – E-mail: [info@handysuperabile.org](mailto:info@handysuperabile.org)



**VOI DANIELA ESSENTIA– OTRANTO (LE)**  
TESTATO E AGGIORNATO DA [HANDY SUPERABILE](http://www.handysuperabile.org) NEL SETT. 2025  
Tel. 3498505727 – [www.handysuperabile.org](http://www.handysuperabile.org) – [info@handysuperabile.org](mailto:info@handysuperabile.org)

## CONTENTS

Informazioni generali.....	5
BREVE DESCRIZIONE DELLE FACILITAZIONI PER TIPOLOGIA DI BISOGNI SPECIALI .....	6
ARRIVO ALLA STRUTTURA.....	8
COME RAGGIUNGERE LA STRUTTURA .....	8
IN AUTO .....	8
IN AEREO .....	8
IN TRENO .....	10
TRASFERIMENTI.....	10
PERCORSO DAL PARCHEGGIO PRIVATO/PUBBLICO ALL'INGRESSO .....	10
INGRESSO STRUTTURA.....	11
HALL – RECEPTION.....	12
CAMERE/APPARTAMENTI.....	14
Camere adattate per gli ospiti con mobilità ridotta .....	14
Servizi igienici nella camera degli ospiti con mobilità ridotta .....	16
BAR E RISTORANTI .....	19
POOL BAR.....	19
BEACH BAR .....	20
RISTORANTE CENTRALE.....	21
Percorsi interni e servizi comuni .....	24
Percorsi interni .....	24
Servizi igienici comuni nei pressi della Hall.....	26
Servizi igienici comuni nei pressi del Ristorante.....	27
Servizi igienici comuni nei pressi della Spiaggia .....	28
Piscina .....	30
Spiaggia.....	32
Attività sportive/ricreative e miniclub .....	36
Attività sportive.....	36
Palestra/Fitness .....	38

Sala Meeting .....	38
Centro benessere.....	39
Studi medici/strutture sanitarie.....	43
Ospedali nei pressi della struttura.....	43
Eventuali strutture per la dialisi.....	43
Altre strutture sanitarie.....	43



## INFORMAZIONI GENERALI

### Nome struttura ricettiva

Voi Daniela Essentia

### Tipologia

Resort

### Indirizzo

C/o Villaggio Conca Specchiulla – Loc. Conca Specchiulla

#### Città/località

#### Regione

#### Stato

Otranto

Puglia

Italia

### Contatti (telefono e email)

Telefono 0039 011 19690202 <https://api.whatsapp.com/send?phone=3901119690202>

### Sito web

[https://www.alpitour.it/vacanze/italia/puglia/lecce-\(provincia\)/otrantosearesort-voi-daniela-essentia](https://www.alpitour.it/vacanze/italia/puglia/lecce-(provincia)/otrantosearesort-voi-daniela-essentia)

### Breve descrizione


Il Voi Daniela resort si trova in località Conca Specchiulla, sulla costa pugliese del Salento, e dista 12 km da Otranto e 80 km dall'aeroporto di Brindisi. Il paese più vicino è Torre dell'Orso.

Il Voi Daniela resort è una struttura moderna e confortevole con un'ampia piscina, dove vi troverete circondati da giardini ben curati e da una natura selvaggia ed incontaminata ma con tutti i comfort di un villaggio Voi. Il resort dispone di 8 camere doppie, adatte per persone con mobilità ridotta e situate al piano terra

La spiaggia attrezzata, di sabbia chiara e lambita da un mare cristallino, color smeraldo, è separata da un bosco di macchia mediterranea, con una pineta secolare, attraversabile tramite un trenino dotato di rampa, a disposizione gratuita dei clienti, oppure attraverso una piacevole passeggiata.

## BREVE DESCRIZIONE DELLE FACILITAZIONI PER TIPOLOGIA DI BISOGNI SPECIALI

	<p><b>PERSONE CON DISABILITA' MOTORIA</b></p> <p>Per il transfert dall'aeroporto di Brindisi e viceversa è possibile richiedere l'utilizzo di un mezzo, tipo Van, adattato di rampa (richiesto supplemento). Accessibile con accompagnatore per la quasi totalità, in piano o tramite rampe, per le quali potrebbe essere necessario l'aiuto di un accompagnatore (vedi report foto). Le 8 camere attrezzate risultano abbastanza spaziose. La spiaggia privata si trova a c.a. 950 m dalle camere attrezzate ed è raggiungibile con trenino dotato di rampa (ogni 30 minuti), attraversando un bosco su un percorso pianeggiante e sterrato (vedi sezione percorsi interni e spiaggia). La struttura dispone di <b>passerella, postazione ombrellone riservato e sedia da mare JOB</b>, con aiuto, sulla spiaggia per facilitare l'ingresso in acqua.</p>
	<p><b>NON VEDENTI &amp; IPOVEDENTI</b></p> <p><b>Il Villaggio accoglie il cane guida per non vedenti.</b> Nei vari percorsi interni non sono presenti segnali tattili (sistema loges o vettore, e con diversi colori in prossimità di cambio direzione e scalini o rampe) per facilitare l'orientamento dei clienti non vedenti e/o ipovedenti. Alla reception non sono presenti pannelli tattili o in braille per non vedenti. Ai ristoranti non è disponibile una menù in braille ma si può richiedere servizio al tavolo.</p>
	<p><b>SORDI &amp; IPOACUSICI</b></p> <p>Alla reception si può richiedere una brochure con informazioni sul Villaggio ma non sono presenti pannelli informativi. Lungo i percorsi interni vi sono cartelli direzionali.</p>
	<p><b>PERSONE DIALIZZATE</b></p> <p><b>Centro Dialisi Presidio Scorrano</b> con 24 posti dialisi, ad Assistenza Decentrata Via Veris Delli Ponti Scorrano Lecce, a c.a. 28 km, tel. 0836/420527;</p> <p><b>Centro Dialisi tourist Haemodialysis</b> via Rocamatura, 56 Otranto (Lecce) a c.a. 12 km tel. 0836801387</p>
	<p><b>PERSONE CON INTOLLERANZE &amp; ALLERGIE ALIMENTARI</b></p> <p>Il ristorante può ospitare clienti con allergie/intolleranze alimentari ma privo di cucina dedicata; esso dispone, comunque, di alimenti adatti. Il ristorante va incontro alle esigenze alimentari di chi segue una dieta particolare o presenta intolleranze o allergie alimentari, aderendo al programma "alimentazione fuori Casa senza Glutine dell'A.I.C Associazione Italiana Celiachia, proponendo così un'ampia selezione di prodotti certificati senza glutine. Handy Superabile e il T.O. non possono tuttavia garantire la non contaminazione. Il cliente che necessita di avere informazioni specifiche circa il servizio prestato dovrà richiederle, segnalando le proprie esigenze, all'atto della prenotazione. Al</p>

	<p>momento dell'arrivo in hotel, dovrà poi contattare il responsabile della ristorazione per riconfermare le proprie esigenze e ottenere informazioni circa le modalità di preparazione ed erogazione dei pasti.</p>
	<p><b>FAMIGLIE CON BAMBINI</b></p> <p>Dal 2026 VOI Daniela Essentia <b>inaugura un nuovo concetto di accoglienza</b>, pensato esclusivamente per ospiti <b>dai 12 anni in su</b>. Un ambiente intimo e curato, dove ogni dettaglio contribuisce a creare un'esperienza serena, <b>senza rumori o distrazioni</b>.</p>



## ARRIVO ALLA STRUTTURA

### COME RAGGIUNGERE LA STRUTTURA

#### IN AUTO

Il Bravo Alimini è raggiungibile in auto attraverso l'autostrada A14 fino a Bari e poi proseguendo lungo la SS16 per Lecce e per Otranto e da qui lungo la litoranea in direzione Torre dell'Orso. Poi si raggiunge la località di Torre Sant'Andrea, e successivamente Conca Specchiulla, Frassanito e finalmente si intravedono sulla sinistra, verso l'interno, i Laghi Alimini. A sinistra si imbecca una strada asfaltata che si stacca dalla litoranea e si dirige verso il mare e i villaggi turistici.

#### IN AEREO

##### Servizio di assistenza per persone con disabilità

SI all'aeroporto di **BRINDISI** viene assicurata un'assistenza completa, in partenza/arrivo, grazie al personale preposto all'assistenza, che è disponibile ad accompagnare il passeggero con disabilità, durante la consegna del bagaglio, fino alla porta d'imbarco, oppure per il ritiro bagagli.

##### Imbarco/sbarco del passeggero con mobilità ridotta

viene effettuato con sedia di cortesia e ambulift, un mezzo speciale dotato di rampa - lounge mobile - con piattaforma elevabile per agevolare l'imbarco dei passeggeri su sedia a rotelle, oppure tramite una scala mobile dotata di rampe (vedi foto)

##### Percorsi tattili per ciechi e ipovedenti

SI Nei vari percorsi interni sono presenti segnali tattili (sistema loges)



Il servizio di assistenza ha dotato l'aeroporto di una postazione fissa con Sala Amica, cui i passeggeri, con qualsiasi tipo di disabilità, possono rivolgersi per richiedere informazioni o per ricevere assistenza specifica. All'esterno, adiacente alla porta d'ingresso PARTENZE vi sono un pannello informativo e un campanello per richiedere informazioni e/o assistenza



Usciti all'esterno, per raggiungere i parcheggi all'aperto, riservati ai portatori di handicap, si devono superare 2 rampe di raccordo con il marciapiedi

**Presente un locale wc accessibile con maniglie di sostegno**

SI



<b>IN TRENO</b>
La stazione di riferimento è <b>Lecce</b> , che dista 38 km dal Voi Daniela Essentia
<b>Servizio di assistenza per persone con disabilità</b>
SI con preavviso almeno 48 ore prima
<b>TRASFERIMENTI</b>
<b>Durata del trasferimento, in auto/bus dall'aeroporto</b>
Circa 1 ora e 14 minuti 83 km
<b>Per il trasferimento è disponibile</b>
bus non adattato per il trasporto dei clienti in carrozzina
<b>E' possibile richiedere o noleggiare all'atto della prenotazione, un trasferimento privato</b>
Taxi/mezzi attrezzati per il trasporto dei clienti in carrozzina tramite rampa o pedana da prenotare direttamente ad Alpitour (servizio a pagamento).
 
<b>PERCORSO DAL PARCHEGGIO PRIVATO/PUBBLICO ALL'INGRESSO</b>
<b>Parcheggio privato</b>
SI
<b>Posto auto riservato a persone con disabilità nel parcheggio privato</b>
SI, 2 posti
<b>Tipologia di pavimentazione del parcheggio privato</b>
asfalto
<b>Parcheggio pubblico nelle vicinanze</b>

SI
<b>Tipologia di pavimentazione del parcheggio pubblico</b>
asfalto
<b>Presenza di posto auto riservato a persone con disabilità nel parcheggio pubblico</b>
NO
<b>Percorso dal parcheggio all'ingresso</b>
in piano
<b>Distanza dal parcheggio all'ingresso</b>
Metri 20 circa
<b>Note eventuali</b>

<b>INGRESSO STRUTTURA</b>
<b>Ingresso accessibile</b>
Principale
<b>Modalità di accesso alla struttura</b>
in piano
<b>Tipologia della porta di ingresso</b>
Automatica
<b>Larghezza utile porta/varco d'ingresso</b>

Superiore a 90 cm

**Indicatori e mappe tattili**

NO



**HALL – RECEPTION**

**Hall raggiungibile**

In piano

**Altezza banco di ricevimento**

117 cm



**Personale multilingue**

SI

**Tipologia di materiale informativo**

App con Qrcode

### **E' prevista assistenza iniziale ai visitatori con disabilità**

con giro di orientamento della struttura

con accompagnamento in camera

con servizio di facchinaggio

### **Sono previsti i seguenti ausili per i visitatori con disabilità**

stampelle

sedia comoda per doccia

sedia anfibia

### **Note eventuali**

Nella hall è presente un angolo relax con bar fuori uso durante la verifica effettuata. H bancone 115 cm. Sono presenti inoltre dei divanetti con tavoli da fumo h 42 cm

A destra della reception, superata una rampa, lunga 840 cm e con pendenza c.a. 13 %, dotata di corrimano, troviamo l'ufficio Assistenza Alpitour, dove, ad orari prestabiliti, è presente un addetto a cui si possono chiedere informazioni in merito alle diverse escursioni proposte dall'Hotel oppure per qualsiasi altra evenienza si presenti durante il soggiorno. L'ufficio è raggiungibile anche direttamente dal corridoio delle camere.



## CAMERE/APPARTAMENTI

### La struttura dispone di

num. 146 camera/e divise tra classic, superior, superior vista piscina, deluxe, suite e suite deluxe che dispongono di servizi privati con doccia, asciugacapelli, aria condizionata, TV satellitare con dispositivo di streaming multimediale, Wi-Fi, frigobar con acqua minerale inclusa per tutto il soggiorno, coffee/tè station, cassetta di sicurezza e terrazzino arredato. Le suite e le suite deluxe inoltre includono: 1 ombrellone e 2 lettini per camera riservati in 1<sup>a</sup> o 2<sup>a</sup> fila in spiaggia, cambio teli mare gratuito, bevande del minibar incluse all'arrivo (rifornimento su richiesta, a pagamento), tavolo riservato al ristorante principale, ripasso serale della camera, shopper bag da mare con kit solari da viaggio. Disponibili camere family superior e superior vista piscina (camere comunicanti) ideali per soggiorni in famiglia.

### Camere attrezzate/fruibili per gli ospiti con mobilità ridotta:

num. 8 doppie situate al piano terra con possibilità di altra camera standard comunicante

### Le sistemazioni che non si trovano al piano terra sono raggiungibili tramite:

a) ascensore larghezza porta 79 cm, profondità 139 cm, larghezza 110 cm  
H tasto chiamata 122 cm, H tasto più alto tastiera interna 123 cm, braille

## CAMERE ADATTATE PER GLI OSPITI CON MOBILITÀ RIDOTTA

### Camera visitata

Numero camera. 40, doppia con possibilità di altra camera standard comunicante

### Ubicazione

piano terra

### Modalità di accesso alla camera/appartamento visitato

Attraverso n. 1 gradini H= 1,5 cm

### Larghezza utile porta di ingresso

75 cm

### Apertura porta di ingresso

verso l'interno

### Tipologia e altezza del letto

num. 1 LETTI MATRIMONIALI di altezza cm 50

### Spazio libero ai lati del letto

a sinistra cm 89

a destra superiore a cm 90  
frontale cm 81



**Telefono in camera con punto sul tasto 5 per ospiti ipo/non vedenti**

SI

**Telefono DTS con tastiera e display per ospiti ipo/non udenti**

NO

**Tipologia dell'armadio**

ad ante scorrevoli

<b>Altezza da terra dell'appendiabiti</b>
180 cm
<b>Spazio libero sottostante la scrivania</b>
64 cm
<b>Altezza comando controllo ambientale temperatura</b>
146 cm
<b>Azionabile con telecomando</b>
NO
<b>In camera sono disponibili</b>
Cassaforte, frigobar, bollitore acqua
<b>Larghezza utile porta ingresso terrazzo/balcone/giardino se presente</b>
116 cm
<b>Accesso al terrazzo/balcone/giardino se presente</b>
tramite soglia/guida larga 4 cm H 2 cm interno e H 1 cm esterno

<b>Note eventuali</b>
E' presente una rampa amovibile in legno lunga 30 cm, larga 110 cm, con gradino all'estremità di 2 cm. E' presente un tavolo con supporto centrale, con spazio libero sottostante h 66 cm
<b>SERVIZI IGIENICI NELLA CAMERA DEGLI OSPITI CON MOBILITÀ RIDOTTA</b>
<b>Accesso al locale</b>
in piano
<b>Larghezza utile porta di ingresso</b>
88 cm

<b>Tipologia della porta</b>
scorrevole
<b>Altezza WC</b>
52 cm
<b>Sedile WC a parte frontale</b>
continua
<b>Maniglioni di sostegno</b>
a sinistra del wc, reclinabile
<b>Doccetta flessibile a lato del wc</b>
NO
<b>Spazio libero ai lati del wc</b>
a sinistra 18 cm a destra 139 cm frontale 107 cm

<b>Lavabo con spazio sottostante per accostamento carrozzina</b>
75 cm
<b>Altezza da terra bordo inferiore specchio</b>
89 cm, fisso
<b>Altezza da terra asciugacapelli</b>
144 cm
<b>Disponibile doccia accessibile agli ospiti con mobilità ridotta</b>
SI
<b>Tipologia doccia</b>

a filo pavimento con tenda
<b>Sedia doccia</b>
sedia di plastica, con braccioli
<b>Maniglione di sostegno</b>
SI
<b>Presenza di soffione o saliscendi</b>
saliscendi con punto più basso alto 45 cm
<b>Campanello elettrico/telefono lato doccia</b>
campanello a corda
<b>Note eventuali</b>
Appendi asciugamani H 159 cm

## BAR E RISTORANTI

Al Voi Daniela Essentia sono presenti due bar, uno in prossimità della piscina e l'altro in prossimità della spiaggia. E' presente inoltre il ristorante centrale che offre servizio a buffet, con bevande ai pasti a dispenser aperto tutti i giorni, per colazione, pranzo e cena. Al ristorante è possibile apprezzare specialità a base di carne e pesce, piatti caldi e freddi e tipici della tradizione salentina. Il ristorante dispone di una sala interna munita di aria condizionata, una Dehor esterna e una terrazza che sia affaccia sulla piscina. Il ristorante va incontro alle esigenze alimentari di chi segue una dieta particolare o presenta intolleranze o allergie alimentari, aderendo al programma "alimentazione fuori Casa senza Glutine dell'A.I.C Associazione Italiana Celiachia, proponendo così un'ampia selezione di prodotti certificati senza glutine

### POOL BAR

In prossimità della piscina è presente uno snack bar, aperto dalle 9 alle 24, in cui poter consumare snack dolci e salati e bevande, ottimi cocktail a bordo piscina (a pagamento). Il locale offre, sia nell'ora dell'aperitivo che ne post cena, anche pianobar e intrattenimento con musica e balli tipici della cultura salentina.

### Il locale si trova nei pressi

della piscina

### Ubicazione

piano terra

### Modalità di accesso

in piano



### Pavimentazione

liscia

Altezza del banco ribassato inferiore a 100 cm

NO
<b>Tipologia dei tavoli</b>
con supporto centrale che possono ostacolare carrozzina
<b>Altezza utile sotto il tavolo per accostamento carrozzina</b>
72 cm
<b>Note eventuali</b>
<b>BEACH BAR</b>
Sulla spiaggia è presente uno snack bar, aperto dalle 9 alle 19, in cui poter consumare snack dolci e salati e bevande per pranzi leggeri su prenotazione e a pagamento. Sono inoltre a pagamento le bevande in bottiglia e i cocktail, i confezionati e gli alcolici in genere.
<b>Il locale si trova nei pressi</b>
della spiaggia
<b>Ubicazione</b>
piano terra
<b>Modalità di accesso</b>
Attraverso n. 3 <b>gradini</b> H= 12 cm superabili con <b>unica rampa</b> lunghezza cm 435 larghezza cm 100 pendenza 10%, corrimano

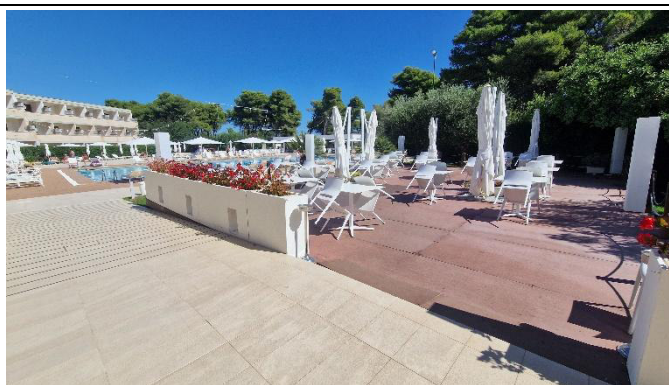
<b>Pavimentazione</b>
liscia
<b>Larghezza utile della porta di ingresso</b>
100 cm
<b>Altezza del banco ribassato inferiore a 100 cm</b>

NO
<b>Tipologia dei tavoli</b>
Con supporto centrale che possono ostacolare carrozzina
<b>Altezza utile sotto il tavolo per accostamento carrozzina</b>
72 cm
<b>RISTORANTE CENTRALE</b>
<b>Il locale si trova nei pressi</b>
della hall e della piscina
<b>Ubicazione</b>
piano terra
<b>Modalità di accesso</b>
in piano oppure con ingresso dalla piscina attraverso con <b>1°rampa</b> lunghezza m 10 circa larghezza cm 290 pendenza 2,9% e <b>2° rampa</b> lunghezza cm 54 larghezza cm 122 pendenza 4,7%

<b>Pavimentazione</b>
liscia
<b>Larghezza utile della porta di ingresso</b>
Superiore a 90 cm
<b>Altezza del banco ribassato inferiore a 100 cm</b>
SI Tranne per il bancone Caffetteria con H 111 cm
<b>Banco del buffet se presente</b>
alto da terra 90 cm

<b>I distributori del caffè e latte, durante la colazione, sono posti ad un'altezza di</b>
111 cm
<b>Ad un cliente con mobilità ridotta e/o non vedente è possibile riservare sempre lo stesso tavolo</b>
SI
<b>Servizio al tavolo per persone con disabilità</b>
SI
<b>Tipologia dei tavoli</b>
a 4 gambe
<b>Altezza utile sotto il tavolo per accostamento carrozzina</b>
72 cm
<b>Menù con caratteri large print (ingranditi)</b>
NO

<b>Il ristorante dispone di veranda/dehors esterna</b>
SI
<b>Modalità di accesso alla veranda/dehors esterna se è presente</b>
tramite <b>rampa</b> lunghezza cm 54 larghezza cm 122 pendenza 4,7% Il Ristorante, oltre alla veranda dispone di una terrazza in cui poter gustare gli ottimi cibi proposti per il pranzo e la cena. Eè accessibile tramite rampa amovibile larga 50cm, 240 cm con pendenza del 13.5%
<b>Larghezza utile della porta d'ingresso veranda se è presente</b>
Superiore a 90 cm



**Servizi igienici comuni fruibili da un ospite con ridotta mobilità**

SI (vedi “servizi igienici accessibili nei percorsi interni e servizi comuni)

**INFO PER I PICCOLI OSPITI**

**Disponibilità di seggioloni per neonati**

SI

**INFO PER INTOLLERANZE/ALLERGIE ALIMENTARI**

**Il ristorante dispone di**

stoviglie separate

**Disponibilità dei seguenti alimenti per celiaci**

alimenti pre-confezionati

**Note eventuali**

Il ristorante va incontro alle esigenze alimentari di chi segue una dieta particolare o presenta intolleranze o allergie alimentari, aderendo al programma “alimentazione fuori Casa senza Glutine dell’A.I.C Associazione Italiana Celiachia, proponendo così un’ampia selezione di prodotti certificati senza glutine. Il cliente con intolleranze alimentari dovrà segnalare le proprie esigenze, all’atto della prenotazione. Al momento dell’arrivo in hotel, dovrà poi contattare il responsabile della ristorazione per riconfermare le proprie esigenze e ottenere informazioni circa le modalità di preparazione ed erogazione dei pasti” (Handy Superabile e il Tour Operator non possono tuttavia garantire la non contaminazione).

## PERCORSI INTERNI E SERVIZI COMUNI

### PERCORSI INTERNI

Distanze approssimative dalla camera/appartamento/bungalow visitato e destinato ai clienti con disabilità fino alle diverse aree comuni principali

Dalla <b>CAMERA</b> visitata all' <b>INGRESSO (Hall)</b>	150 m
Dalla <b>CAMERA</b> visitata al <b>RISTORANTE PRINCIPALE</b>	80 m
Dalla <b>CAMERA</b> visitata alla <b>PISCINA PRINCIPALE</b>	50 m
Dalla <b>CAMERA</b> visitata alla <b>SPIAGGIA</b>	1000 m circa

**Lungo i percorsi interni sono presenti segnali tattili in sistema loges, per non vedenti**

SI

**Lungo i percorsi sono presenti segnali informativi direzionali delle varie aree comuni**

SI

**Indicare se i percorsi di collegamento con le aree comuni sono in piano o con rampe o con scalini, oltre a quelli già descritti**

Dalla **CAMERA** visitata all' **INGRESSO (Hall)**

tramite 3 rampe larghe circa 3 m, lunghe da 170 cm a 200 cm con pendenza che va dal 7,2 al 10%. Per raggiungere la Hall inoltre sono presenti due rampe speculari, una interna e una esterna (per raggiungere l'ascensore), con lunghezza di 840 cm, larghezza 457 cm e pendenza 6,3%

Dalla **CAMERA** visitata al **RISTORANTE PRINCIPALE**

in piano

tramite doppia rampa, se raggiunto dalla piscina e attraversando la dehor, con **1° rampa** lunghezza m 10 circa larghezza cm 290 pendenza 2,9%, **2° rampa** lunghezza cm 54 larghezza cm 122 pendenza 4,7%. Il Ristorante è raggiungibile anche percorrendo le rampe larghe circa 3 m, lunghe da 170 cm a 200 cm con pendenza che va dal 7,2 al 10%.


Dalla **CAMERA** visitata alla **PISCINA PRINCIPALE**

in piano

**Dalla CAMERA visitata alla SPIAGGIA**

tramite num. 6 scalini superabili tramite doppia rampa. La prima larga 115 cm, lunga 700 cm con pendenza 6,1%, raccordo in piano della seconda rampa larga 120 cm, lunga 250 cm con pendenza 7,1%, che finiscono su una base in ghiaia che conduce alla fermata del trenino.



<b>SERVIZI IGIENICI COMUNI NEI PRESSI DELLA HALL</b>	
<b>Modalità di accesso</b>	
<b>in piano</b>	
<b>Larghezza utile porta di ingresso</b>	
Cm 90 ed è presente una seconda porta con larghezza utile 90 cm	
<b>Tipologia della porta</b>	
ad anta apribile verso l'esterno	
<b>Tipologia della maniglia</b>	
a leva	
	
<b>Altezza WC</b>	
46 cm	
<b>Sedile WC a parte frontale</b>	
aperta (con dente frontale)	
<b>Maniglioni di sostegno</b>	
a sinistra del wc fisso a parete a destra del wc reclinabile	
<b>Docetta flessibile a lato del wc</b>	
SI	
<b>Spazio libero ai lati del wc</b>	
a sinistra 23 cm                      a destra superiore a 90 cm                      frontale superiore a 90 cm	
<b>Campanello elettrico/telefono a lato wc</b>	
campanello a corda	
<b>Lavabo con spazio sottostante per accostamento carrozzina</b>	

65 cm

**Altezza da terra bordo inferiore specchio**

93 cm fisso



## SERVIZI IGIENICI COMUNI NEI PRESSI DEL RISTORANTE

**Modalità di accesso**

in piano

**Larghezza utile porta di ingresso**

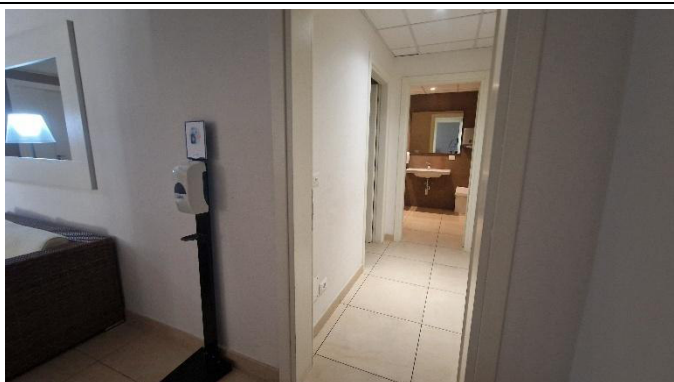
80 cm Presenti porte interne con larghezza utile della porta 80 cm

**Tipologia della porta**

ad anta apribile verso l'esterno

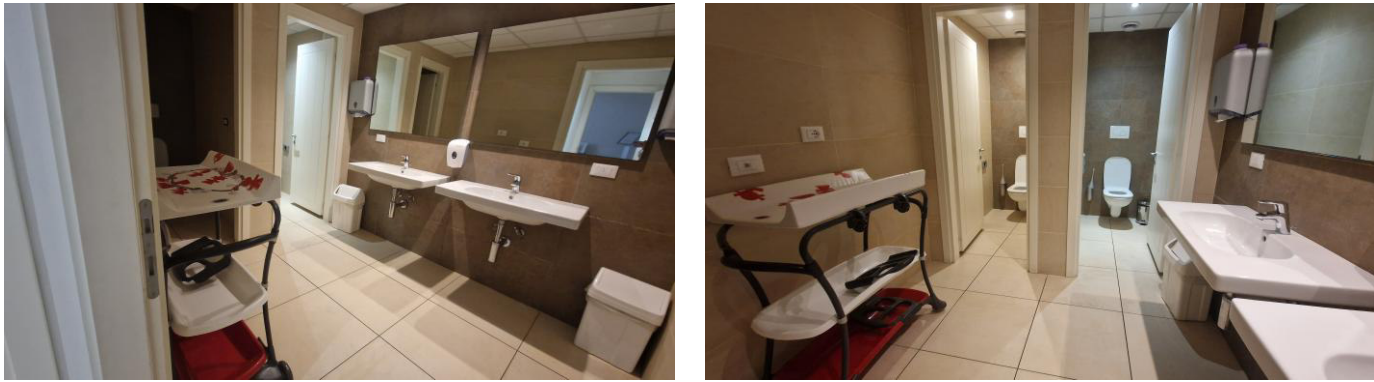
**Tipologia della maniglia**

a leva



**Altezza WC**

46 cm

<b>Sedile WC a parte frontale</b>
continua
<b>Maniglioni di sostegno</b>
privo di maniglioni di sostegno
<b>Doccetta flessibile a lato del wc</b>
NO
<b>Spazio libero ai lati del wc</b>
a sinistra 37 cm                      a destra 37 cm                      frontale 97 cm
<b>Lavabo con spazio sottostante per accostamento carrozzina</b>
79 cm
<b>Altezza da terra bordo inferiore specchio</b>
119 cm fisso

<b>SERVIZI IGIENICI COMUNI NEI PRESSI DELLA SPIAGGIA</b>
<b>Modalità di accesso</b>
n. 3 gradini H= 12 cm superabili con <b>unica rampa</b> lunghezza cm 435 larghezza cm 100 pendenza 10% con corrimano
<b>Larghezza utile porta di ingresso</b>
88 cm
<b>Tipologia della porta</b>
ad anta apribile verso l'esterno
<b>Tipologia della maniglia</b>
a leva



**Altezza WC**

oppure 49 cm

**Sedile WC a parte frontale**

aperta (con dente frontale)

**Maniglioni di sostegno**

a destra del wc reclinabile

**Doccetta flessibile a lato del wc**

NO

**Spazio libero ai lati del wc**

a sinistra 32 cm                      a destra superiore a 90 cm                      frontale superiore a 90 cm

**Campanello elettrico/telefono a lato wc**

campanello a corda

**Lavabo con spazio sottostante per accostamento carrozzina**

75 cm

Presente Fasciatoio

**Note eventuali.**

presente doccia esterna accessibile tramite rampa in legno largh. cm 100, con pendenza 11%

## PISCINA



### Ubicazione

Al piano terra nei pressi del ristorante principale e della camera visitata

### Modalità di accesso all'area piscina

in piano



### Accesso alla vasca tramite

scala metallica

**Per facilitare l'ingresso in acqua agli ospiti con disabilità motoria è disponibile**

sollevatore mobile con sedile

<b>Il personale può offrire assistenza alle persone disabili per il trasporto con l'ausilio</b>
SI
<b>Vasca profonda</b>
Da 120 cm a 5 m
<b>Altezza bordo-livello acqua</b>
10 cm
<b>Servizi igienici fruibili nelle vicinanze della piscina</b>
NO (vedi "servizi igienici aree comuni)
<b>Nell'area piscina si trova una doccia</b>
con scalino alto cm 3 cm
<b>Tipologia della doccia</b>
di tipo aperto
<b>Note eventuali</b>
Il Voi Daniela Essentia dispone anche di una piccola piscina relax profonda 50 cm accessibile tramite gradino alto circa 20 cm


## SPIAGGIA

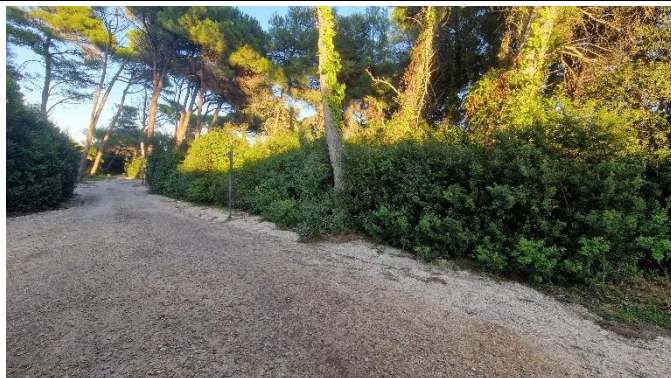
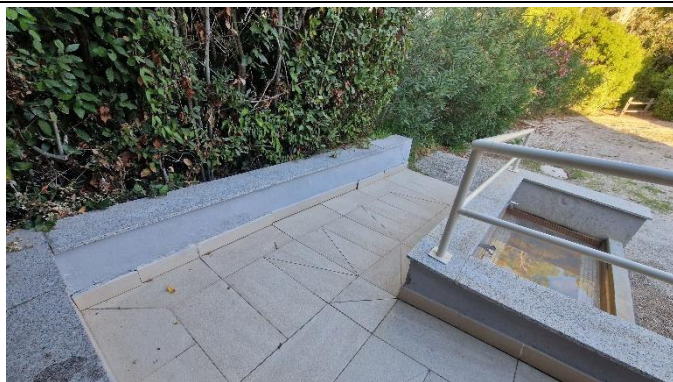


### Modalità di accesso alla spiaggia

tramite num. 6 scalini superabili tramite doppia rampa. La prima larga 115 cm, lunga 700 cm con pendenza 6,1%, raccordo in piano della seconda rampa larga 120 cm, lunga 250 cm con pendenza 7,1%, che finiscono su una base in ghiaia che conduce alla fermata del trenino.

Percorrendo un percorso sterrato di circa 1 km, si raggiunge la fermata in prossimità della spiaggia. Dopo breve percorso su sterrato e parte in sabbia, si raggiunge la passerella.





**Tipologia di Spiaggia**

sabbia

**In spiaggia è presente una passerella**

SI

**Tipologia della passerella**

in pvc

**Larghezza della passerella**

100 cm

## La passerella

arriva fino alla 1 fila di ombrelloni



**E' possibile riservare al cliente con ridotta mobilità/cieco ombrellone a lato della passerella**

SI

**Disponibile pedana anche amovibile fra passerella e postazione ombrellone**

SI



**Disponibile sedia anfibia per balneazione persone con mobilità ridotta di proprietà o tramite tour operator**

SI

**Il personale è disponibile ad offrire assistenza per il trasporto con l'ausilio medesimo in acqua e viceversa**

SI



**Disponibili servizi igienici fruibili dagli ospiti con mobilità ridotta**

SI (vedi descrizione nella scheda percorsi interni e servizi comuni)

## ATTIVITÀ SPORTIVE/RICREATIVE E MINICLUB

### ATTIVITÀ SPORTIVE

La struttura offre una palestra rinnovata e attrezzata con nuovi macchinari, un campo da padel e un campo da tennis, un campo da calcetto e spazi per beach volley, beach tennis e ping-pong.

Sono presenti **CAMPI DA TENNIS e PADEL**

SI

#### Modalità di accesso

Raggiungibili attraverso n. 1 **gradini** di H= 18 cm  non superabili con nessun accorgimento

**Porta/cancello** larga cm 90

**Pavimentazione** in cemento



Sono presenti **CAMPI DA CALCETTO**

SI

#### Modalità di accesso

Raggiungibili attraverso n. 1 **gradini** di H= 18 cm non superabili con nessun accorgimento

**Porta/cancello** larga cm 90



**Sono presenti TAVOLI DA PING-PONG**

SI

**Modalità di accesso**

Raggiungibili in piano

**Porta/varco** larghezza cm superiore a 90 cm

**Pavimentazione** in piastrelle

**Sono presenti BILIARDI e SALA MEETING**

SI

**Modalità di accesso**

raggiungibile attraverso **elevatore** larghezza porta 79 cm, profondità 139 cm, larghezza 110 cm  
H tasto chiamata 122 cm, H tasto più alto tastiera interna 123 cm in braille

E **rampa** lunghezza cm 380 pend 25 % corrimano a dx

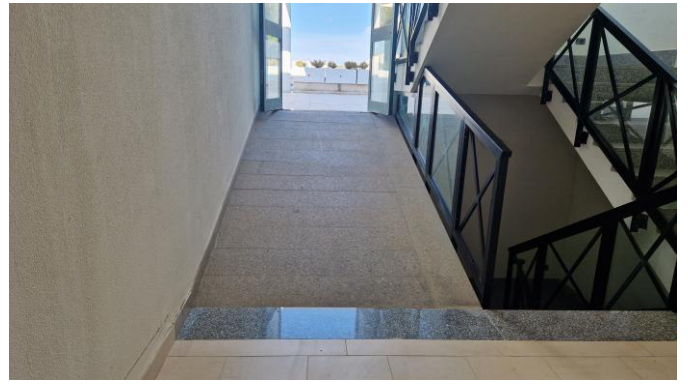
**Porta/varco** larghezza cm 1,5

**Pavimentazione** in piastrelle



**E' presente TIRO CON L'ARCO**

NO



## PALESTRA/FITNESS

### Modalità di accesso alla palestra/fitness

Attraverso **elevatore** larghezza porta 79 cm, profondità 139 cm, larghezza 110 cm  
H tasto chiamata 122 cm, H tasto più alto tastiera interna 123 cm, in braille

### Larghezza utile porta di ingresso

superiore a 90 cm

### Tipologia della porta

ad anta apribile verso l'interno



## SALA MEETING

### Modalità di accesso alla Sala Meeting

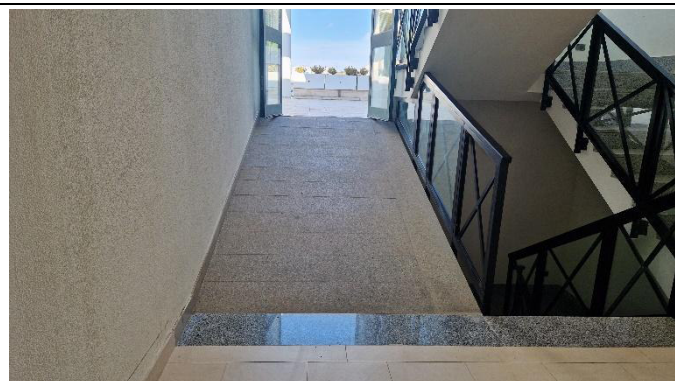
La sala meeting si trova al primo piano ed è raggiungibile attraverso  
**elevatore** larghezza porta 79 cm, profondità 139 cm, larghezza 110 cm  
H tasto chiamata 122 cm, H tasto più alto tastiera interna 123 cm, in braille

### Larghezza utile porta di ingresso

superiore a 90 cm con scalino battiporta di cm 0,5

### Tipologia della porta

ad anta apribile verso l'esterno



## CENTRO BENESSERE

### Modalità di accesso al Centro Benessere

Attraverso n. 22 **gradini** H= 16 cm non superabili con nessun accorgimento  
E successiva **rampa** lunghezza cm 35 larghezza cm 126 pendenza 8,8%

### Larghezza utile porta/varco di ingresso

superiore a 90 cm

**Al centro benessere sono presenti le seguenti attività:**

### SAUNA

con gradino alto cm 1

### VASCA IDROMASSAGGIO

accessibile in piano

## SALA MASSAGGIO

accessibile in piano e porta larga cm 74

## Lettino per massaggio

regolabile in altezza

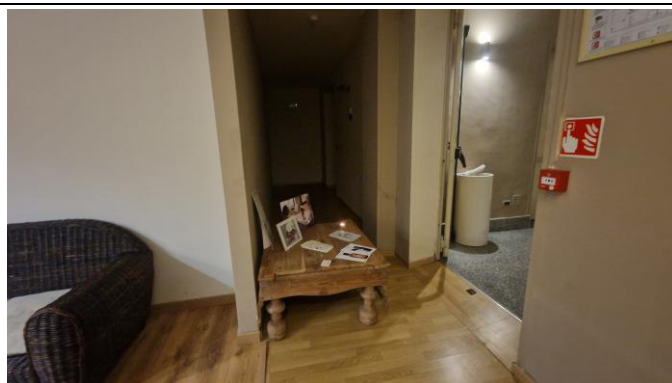
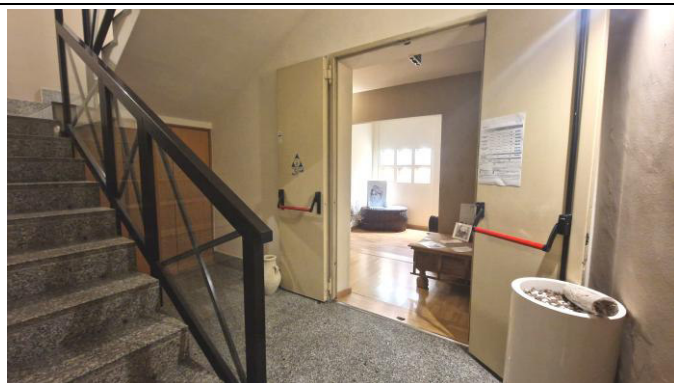
## LOCALE SPOGLIATOIO

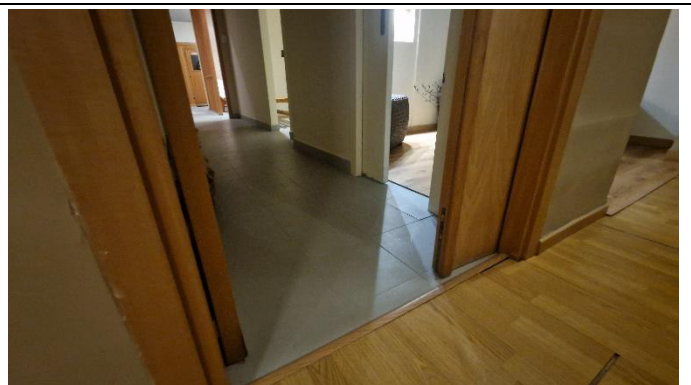
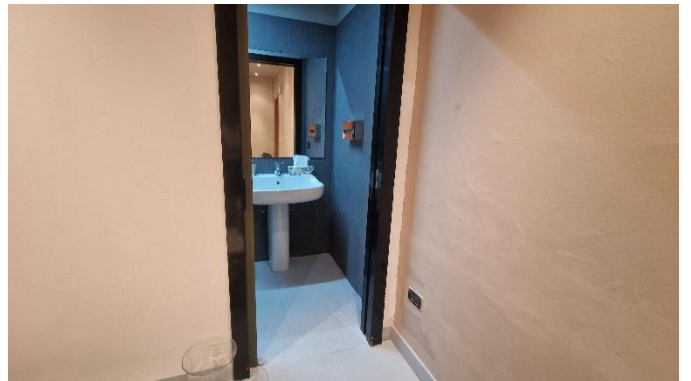
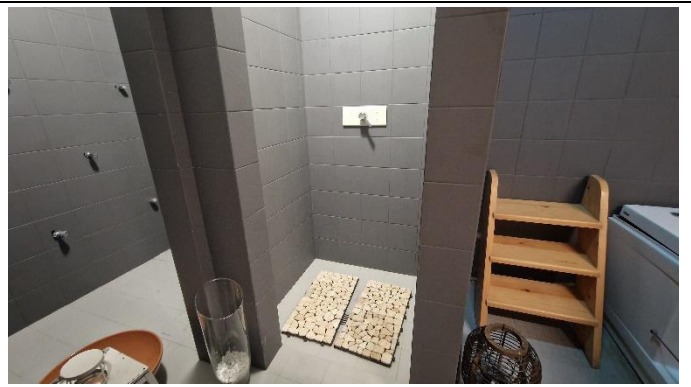
Accessibile con gradino/soglia alto cm 1  
e porta larga cm 74

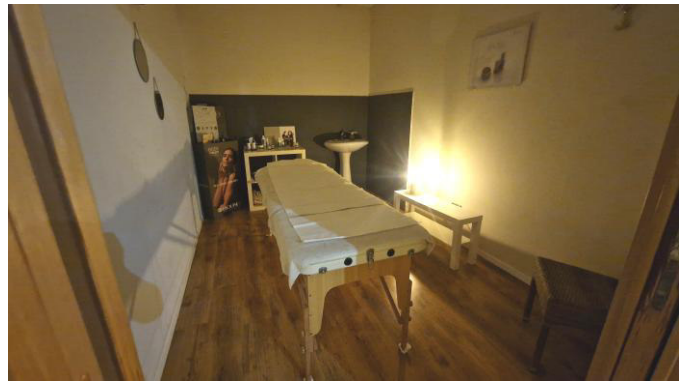
## Note eventuali

Il Centro benessere dispone di locale WC nell'angolo Relax con larghezza utile porta 65 cm, altezza WC 41 cm (spazio a destra 22 cm, a sinistra 29cm e frontale 74 cm. Spazio sottostante al lavabo 68 cm e specchio fisso a parete h da terra 100 cm.

E' previsto lo spostamento del locale del Centro Benessere nei pressi della Sala Meeting.







## STUDI MEDICI/STRUTTURE SANITARIE

### Ospedali nei pressi della struttura

**Ospedale Ignazio Veris Delli Ponti** in via Maglie a Scorrano, con reparto di ortopedia a 28 km dal Voi Daniela resort, tel. 0836420534 (guardia medica) 0836/420534 (Urp) e 0836/420410 (Cup).

### Eventuali strutture per la dialisi

Il **Centro Dialisi** più vicino è c/o l'**Ospedale Vito Fazzi di Lecce** che dista 40 km da Otranto

### Altre strutture sanitarie

**Poliambulatorio Otranto – ASL Lecce** in via S. Giuseppe a Otranto 0836/801676

### Copyright – Diritto d'autore e proprietà intellettuale

Tutto ciò che è riportato in questa scheda e nel sito web di Handy Superabile, **documentazione, contenuti, testi, il logo, il lavoro artistico sono di proprietà di Handy Superabile** e sono protetti dal diritto d'autore nonché dal diritto di proprietà intellettuale.